



Ka oho mai koe, ka hoko rua mai i te aya mo haka poreko e tahi
PLADECO 'āpī o te hare tāvana. Te hā'aura'a i te rua re'o he

PLADECO

PLAN DE DESARROLLO COMUNAL
HARE TĀVANA O RAPA NUI HAKA ARA

i/9

Ki piri tātou mo u'i mo hā'au
**I TE HAKA TERE INĀ
TANO MO TE MOTU NEI!**

¡Hē aha te PLADECO?

PLAN DE DESARROLLO COMUNAL

He parau, he pou matu'a o te aŋa ta'ato'a o te hare tāvana mo aŋa mo oho i Rapa Nui, 'i ruŋa he hā'aki ena he aha te aŋa veve-veve mo aŋa, he aha te aŋa 'āpī, 'e, pē hē ana aŋa mo riva-riva mo oho o te noho oŋa o te mahiŋo.

Te PLADECO, te hā'aura'a, he plan nui-nui e tahi e ora rō 'ā, e makenu rō 'ā, e haka 'āpī e oho rō 'ā, 'e, te aŋa nei mo haka 'āpī, mo haka tī-tika mo oho i te tātou kona noho, e haka roŋo i te vānaŋa, i te mana'u o te mahiŋo o te kāiŋa nei. 'O ira, ananake tahi tātou ana piri ana aŋa. Te vānaŋa hauha'a mo aŋi-aŋi:

Importante considerar



Mo tano, 'ina e ko rē, e ko rava'a, 'o, he ŋe'i te proyecto haŋa mo aŋa.



Te riva, he haka takea mai pē hē a tātou ana u'i i te aŋa tano, i te aŋa mo riva-riva o te noho mahiŋo, ai ka haka pūai i te aŋa o te hare tāvana mo rava'a ananake ko te mahiŋo i te me'e haŋa.

¿He aha te hauha'a mo aya e tahi PLADECO?

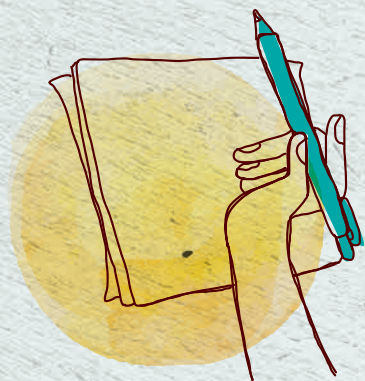
He riva te mahiño, te nu'u mo



Hā'ū'ū mo haka tano-tano i te aya mo hatu e te hare tāvana



Kī i te rāua mana'u 'o ruña o te aya nu-nui mo aya 'i nei



Ani-ani pē hē ana haka tere riva-riva i te kāiña ka oho ena pe mu'a.



Ani-ani ra'e pē hē te ku'i-ku'i ana haka kore



**He hā'ū'ū mai mo aya,
mo rava'a i te tātou
me'e haya mo te motu nei.**

**'O ira, he me'e hauha'a mo 'āmui
mai koe, mo haka piri mai o'ou:
mo kī tahi mai i to'u mana'u
pūai mo aya e tātou i te plan nei
mo te riva-riva o te tātou kona
noho.**

¡He aha te aya hauha'a o te **PLADECO?**

O te **PLADECO** te haka tī-tika, te 'āpapa, te kī i te aya tanó mo te kāiņa, pe he:

He 'āpapa i
te aya
tī-tika mo
te henua



He kona piri
o te mahiyo

He haka
riva-riva
he oho i te
noho iņa o
te mahiyo



He aya mo
haka tu'u o
te hare, mo
aya o te ara,
he aya
nu-nui.

Mo ta'e 'āpapa, mo ta'e haka tī-tika ra'e i te aya mana'u mo rapa nui, he mira-mira, he ku'i-ku'i te tātou noho iņa

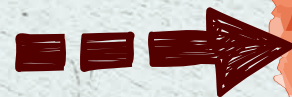
**! Mai ki kimi te tātou me'e
haņa rahi mo te motu nei !**

¿E hīa matahiti o te PLADECO? mo haka tere i tā'ana aya

ki piri ki oti te mahiño ananake ko te hare tāvana, he 'āpapa tahi he vānaña haka roño, he haka poreko e tahi parau (documento) 'i ruña te kī o te mahiño, mo ha'ati'a ki oti e hōnui o te Hare Tāvana.



Mai te e **4 matahiti** pē ruña te roa o te PLADECO mo haka tere i tā'ana aya.



Takoa, e mono e oho rō 'ā, e haka 'āpī e oho rō 'ā i te PLADECO, mo tī-tika o te aya mo haka naho-naho o te mahiño.

Ta'ato'a hare tāvana o te henua tire e ai te PLADECO, hā'aki 'i ruña i te Ley Orgánica de Municipalidades.

i' l roa hē a tātou

'I 'ANJA RINĀ?

I ko ha'amata 'ā te aña mo haka poreko e tahi **PLADECO** 'āpī mo te tātou kāiña.

'O ira 'i 'aña rinā, pe he pū'oko ma'u i te hare tāvana, e aña atu ena i te aña hatu nei e te Ley, mo haka mā'eha takoa i te aña ananake ko te mahiño, haka tano ki te **Gobierno Municipal Haka Ara**, he aña he hua'ai te mātou me'e u'i. Hai nā rāve'a nei, ka riva nei a mātou ananake ko te mahiño, mo aña i te ara mā'eha mo riva-riva mo oho o Rapa Nui.

'Ina he **PLADECO** aña ra'e mo Rapa Nui, ka ai atu ko hatu era 'ā e te Ley Orgánica de Municipalidades.

KA HAKA PIRI mai te mahiyo

!HE MANA'U HAUHA'A TO'O MANA'U MO KĪ MAI!

Ka haka piri mai koe mo aņa tahi e tātou i te ara nei mo te kāiņa. Mo te aņa nei, he vahi-vahi te nu'u:



He nā poki
tane, vahine,
he tana 'āpī



He nu'u pa'ari



He korohu'a,
he rū'au.

Mo te nu'u nei, e kī i te rāua mana'u, i te rāua haņa, i te rāua moe vārua mo Rapa Nui ka oho ena pe mu'a.

HE RONJO

jka 'āmui mai koe ki te yā piri nei!

Mo 'ata 'ite o'ou, ka uru koe ki rote mātou redes sociales, 'e,



He hā'aki atu te mahana, te kona, te hora o te yā piri nei

I he tiaki atu

Ki aya tahi a tātou i te aya riva-riva mo te motu nei.



Ki piri tātou mo u'i mo hā'au I TE HAKA TERE INĀ TANO MO TE MOTU NEI!

Ka oho mai koe, ka hoko rua mai i te aya mo haka poreko e tahi
PLADECO 'āpī o te hare tāvana. Te hā'aura'a i te rua re'o he

PLADECO

PLAN DE DESARROLLO COMUNAL
HARE TĀVANA O RAPA NUI HAKA ARA