

1 BASES.

Training Camp Chile, patrocinado por la **Ilustre Municipalidad de Colbún**, organiza el “COLBÚN FEST TRIATHLON INTERNATIONAL” 2026, en los formatos: Competencia por Equipos – Invitacional, Triatlón Super Sprint, Triatlón Kids, Triatlón Sprint y Triatlón Adulto: 25.5 Millas y 51.0 Millas.

2 EXPO Y RETIRO DE KITS.

Viernes 6 de marzo →15:00 – 19:00 hrs. – Playa Balneario Machicura, Colbun.

Sábado 7 de marzo →11:00 – 19:00 hrs. – Playa Balneario Machicura, Colbun.

Si el competidor no puede hacer efectivo el retiro de manera presencial, puede retirar un tercero con poder simple. También el entrenador o delegado del Club, puede adelantar el retiro de kits de todos los competidores de su equipo.

DOMINGO NO EXISTE ENTREGA DE KITS DE COMPETENCIA

3 CHARLA TECNICA

Viernes 6 de marzo →18:30 hrs. – Playa Balneario Machicura, Colbun.

-Copa Colbún por Equipos – Invitacional.

-Kids

-Super Sprint

-Sprint

Sábado 7 de marzo →18:30 hrs. – Playa Balneario Machicura, Colbun.

-51.0 Millas

-25.5 Millas

-Relevos 25.5 Millas

-Relevos 51.0 Millas

4 EDAD.

Las edades se tomarán por año calendario.

Se toman los años que cumple el deportista durante el año de la competencia sin importar la edad que tenga al momento de la competencia. Edad al 31-12-2026

5 UBICACIÓN.

El “COLBÚN FEST TRIATHLON INTERNATIONAL”, se realizará en la comuna de Colbún y se emplazará en el Balneario Machicura, como centro principal del evento, en el sector sureste de la comuna de Colbún, provincia de Linares en la Región del Maule.

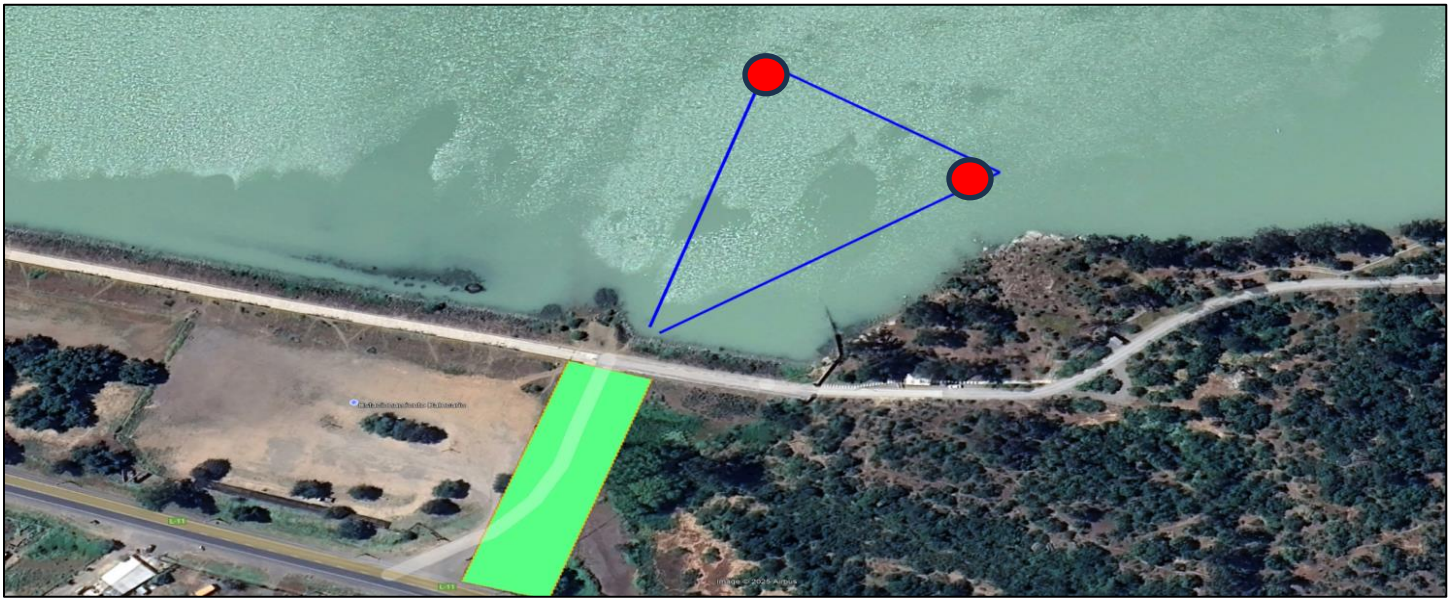
<https://goo.gl/maps/s82fNVydriE9VY8t9>

6 CIRCUITOS.

A continuación se presentan los circuitos de la competencia.

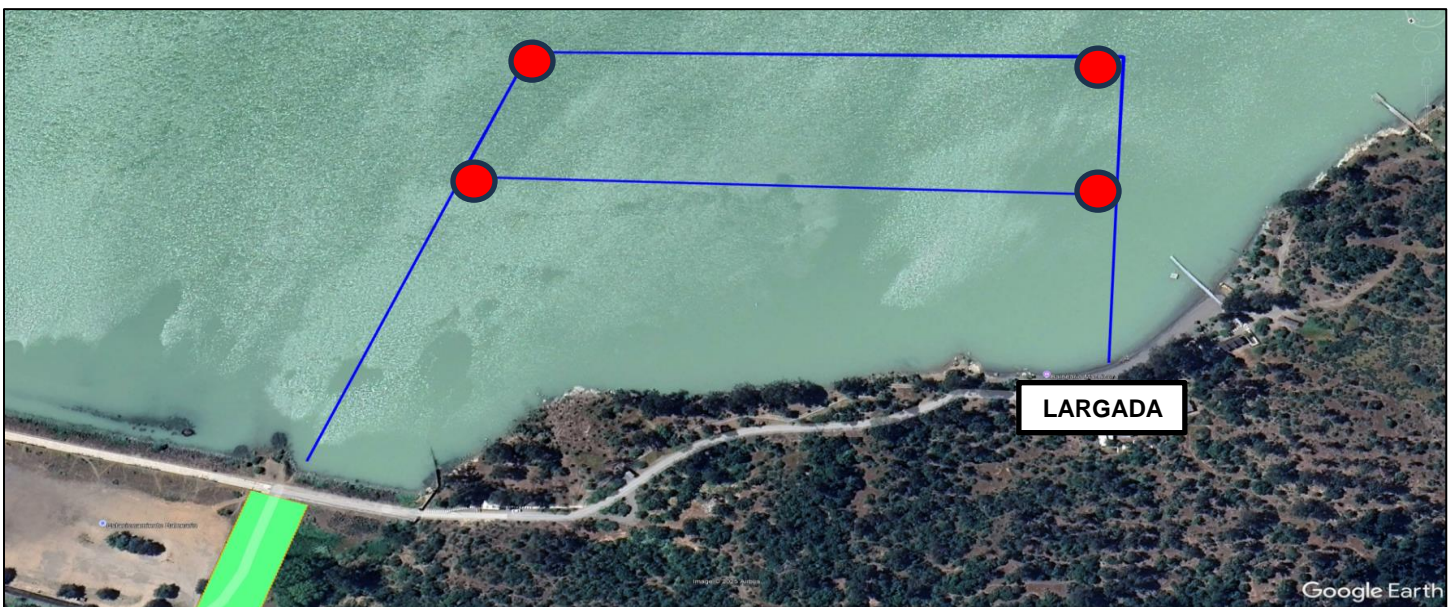
6.1 UBICACIÓN ZONA DE NADO SABADO 7 DE MARZO: COPA COLBÚN POR EQUIPOS, SUPER SPRINT, KIDS Y SPRINT.

Las actividades de nado del sábado 7 de marzo se realizarán en el sector acceso al balneario - pretil, **nado sentido antihorario, deben pasar la boya con el hombro izquierdo**, luego se dirigen a zona T1 – T2 rectángulo verde, detallado en la imagen a continuación.



6.2 UBICACIÓN ZONA DE NADO DOMINGO 8 DE MARZO: 25.5 MILLAS 51.0 MILLAS Y RELEVOS.

Las actividades de nado del domingo 8 de marzo se realizarán en el sector Balneario Machicura, la **largada es en la playa del balneario con sentido antihorario, deben pasar la boya con el hombro izquierdo** y la salida es hacia la zona T1, T2, rectángulo verde, detallado en la imagen a continuación.



6.3 UBICACIÓN ZONA DE CICLISMO SABADO 7 DE MARZO: COPA COLBÚN POR EQUIPOS, SUPER SPRINT, KIDS Y SPRINT.

La actividad de ciclismo se realizará sobre el camino CM-7, Ruta L-11; entre acceso al Balneario Machicura y Punta de Diamante lado sur – Banderillero indica el giro.



6.4 UBICACIÓN ZONA DE CICLISMO DOMINGO 8 DE MARZO: 25.5 MILLAS, 51.0 MILLAS Y RELEVOS.

La actividad de ciclismo se realizará sobre el camino CM-7, Ruta L-11; entre acceso al Balneario Machicura y Sector Bazaes, lado norte, sobre una distancia de 8.5km – Banderillero indica el giro.



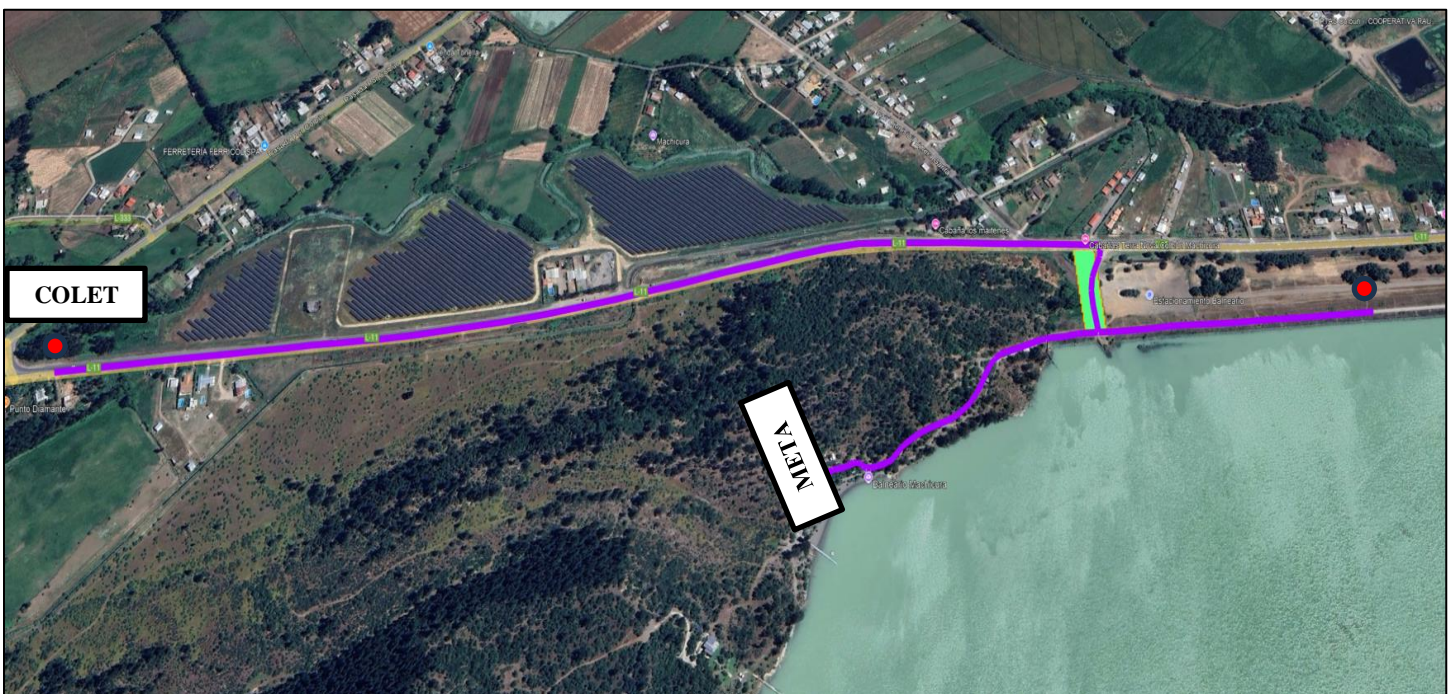
6.5 UBICACIÓN ZONA CARRERA A PIE SABADO 7 DE MARZO: COPA COLBÚN POR EQUIPOS SUPER SPRINT, KIDS Y SPRINT.

La carrera a pie se desarrollará desde T1/T2 hacia el norte, por el pretil del borde del lago, retorno en el cono, la meta estará sobre el pretil, se detalla a continuación:



6.6 UBICACIÓN ZONA CARRERA A PIE DOMINGO 8 DE MARZO 25.5 MILLAS, 51.0 MILLAS Y RELEVOS.

La carrera a pie se desarrollará desde T1/T2 hacia el norte, por el pretil del borde del lago, retorno en el cono, luego te diriges al cono por el lado sur sobre Ruta L-11, por tu colet, completados tus giros, te diriges a la meta al costado de la playa del Balneario Machicura, se detalla a continuación:



7 CATEGORÍAS.

El "COLBÚN FEST TRIATHLON INTERNATIONAL" será desarrollado en 2 días, esto implica la distribución de los participantes como se detalla a continuación:

COPA COLBÚN POR EQUIPOS - INVITACIONAL			
CATEGORÍAS	NATACIÓN	CICLISMO	CARRERA A PIE
EQUIPOS COMPUESTO POR 4 INTEGRANTES: 2 MUJERES Y 2 HOMBRES , CADA INTEGRANTE DEBE COMPLETAR LA PRUEBA Y PASAR EL RELEVO AL SIGUIENTE COMPETIDOR. EL ORDEN DE LOS COMPETIDORES EN LA LARGADA SERA EN BASE A LA ESTRATEGIA DE CADA EQUIPO. LA SUMA DE MENOR TIEMPO POR EQUIPO SERA CAMPEÓN DE LA COPA COLBÚN 2026.	200 METROS X 1 GIRO	2.8 KM X 1 GIRO	1 KM X 1 GIRO

La definición en meta está dada por el torso que cruce primero la línea de meta.

SUPER SPRINT			
CATEGORÍAS	NATACIÓN	CICLISMO	CARRERA A PIE
16 Años – 17 Años	375 METROS X 1 GIRO	10 KM X 4 GIROS	2.5 KM X 3 GIROS
18 Años – 19 Años			
20 Años – 24 Años			
25 Años – 29 Años			
30 Años – 34 Años			
35 Años – 39 Años			
40 Años – 44 Años			
45 Años – 49 Años			
50 Años – 54 Años			
55 Años – 59 Años			
60 Años – 64 Años			
65+ Años			

La definición en meta está dada por el torso que cruce primero la línea de meta.

KIDS			
CATEGORÍAS	NATACIÓN	CICLISMO	CARRERA A PIE
6 Años – 9 Años	50 METROS X 1 GIRO	3 KM X 2 GIROS	1 KM X 1 GIRO
10 Años – 11 Años	100 METROS X 1 GIRO	3 KM X 2 GIROS	1 KM X 1 GIRO
12 Años – 13 Años	200 METROS X 1 GIRO	6 KM X 4 GIROS	2 KM X 2 GIROS
14 Años – 15 Años	375 METROS X 1 GIRO	10 KM X 4 GIROS	2.5 KM X 3 GIROS

La definición en meta está dada por el torso que cruce primero la línea de meta.

SPRINT			
CATEGORÍAS	NATACIÓN	CICLISMO	CARRERA A PIE
16 Años – 19 Años	750 METROS X 2 GIROS	20 KM X 7 GIROS	5 KM X 2 GIROS
20 Años – 24 Años			
25 Años – 29 Años			
30 Años – 34 Años			
35 Años – 39 Años			
40 Años – 44 Años			
45 Años – 49 Años			
50 Años – 54 Años			
55 Años – 59 Años			
60 Años – 64 Años			
65+ Años			

La definición en meta está dada por el torso que cruce primero la línea de meta.

25.5 MILLAS			
CATEGORÍAS	NATACIÓN	CICLISMO	CARRERA A PIE
16 Años – 19 Años	800 METROS X 1 GIROS	34 KM X 2 GIROS	8 KM X 2 GIROS (2 COLETS)
20 Años – 24 Años			
25 Años – 29 Años			
30 Años – 34 Años			
35 Años – 39 Años			
40 Años – 44 Años			
45 Años – 49 Años			
50 Años – 54 Años			
55 Años – 59 Años			
60 Años – 64 Años			
65+ Años			

La definición en meta está dada por el torso que cruce primero la línea de meta.

51.0 MILLAS			
CATEGORÍAS	NATACIÓN	CICLISMO	CARRERA A PIE
20 Años – 24 Años	1600 METROS X 2 GIROS	68 KM X 4 GIROS	16 KM X 4 GIROS (4 COLETS)
25 Años – 29 Años			
30 Años – 34 Años			
35 Años – 39 Años			
40 Años – 44 Años			
45 Años – 49 Años			
50 Años – 54 Años			
55 Años – 59 Años			
60 Años – 64 Años			
65+ Años			

La definición en meta está dada por el torso que cruce primero la línea de meta.

8 INFORMACIÓN TÉCNICA DE LA COMPETENCIA

Obligación Natación: usar gorro de nado otorgado por la organización y chip de competencia, otorgado por la organización, el chip se debe retornar con personal del evento, una vez finalizada la participación.

Uso de traje de neopreno, obligatorio. (Si la temperatura del agua sobrepasa 22°C, no se usará.)

Obligación Ciclismo: Usar casco, no puede ingresar o salir del parque cerrado sin casco. Puede usar cualquier bicicleta que esté mecánicamente operativa: MTB, Ruta, Single Speed con frenos, Contrarreloj, De Paseo, ruedas ajustadas correctamente y que no sea impulsada por sistema de energía autónomo: Mosquito, Eléctrico, Dínamo.

Obligación Carrera a Pie: No puede ir con el torso desnudo, el dorsal de competencia debe ir al frente en todo momento.

Uso del Chip: debe ir en el tobillo izquierdo en todo momento, si lo pierde en competencia, avisar a la organización.

El chip se retorna al personal del evento finalizada la participación.

8.1 INFORMACIÓN SABADO 7 DE MARZO.

CORTE DE TRANSITO

07:30 hrs, sobre Ruta L-11, quienes vengan post horario, deben ingresar por camino San Dionisio Alto y acceder 200m a pie al parque cerrado.

ACCESO PARQUE CERRADO

06:30 hrs. Ingreso parque cerrado Equipos Copa Colbún, Super Sprint y Kids.

10:00 hrs. Ingreso parque cerrado Sprint.

COPA POR EQUIPOS - INDICACIONES

07:50 hrs. Largada única

Sector Rampa, sobre pretil.

200 metros Natación + 2.8 Km de Ciclismo + 1 Km de Carrera a Pie.

TRIATLÓN SUPER SPRINT - INDICACIONES

08.30 hrs. Largada única

Sector Rampa, sobre pretil.

375 metros Natación + 10 Km de Ciclismo + 2.5 Km de Carrera a Pie.

TRIATLON KIDS - INDICACIONES

09.00 hrs. Largada 14-15 años.

09:30 hrs. Largada 12-13 años.

10:00 hrs. Largada 10-11 años.

10:30 hrs Largada 6-9 años.

Ingresaremos bicicletas de las series menores entre intervalos de cada serie para que los menores no lleguen muy temprano.

Desarrollo de Ciclismo Triatlon Kids.

No se medirá desarrollo en el ciclismo, siendo responsabilidad de cada club y entrenador velar por el adecuado progreso y capacidades de sus deportistas.

Recomendaciones: Se recomienda evitar el uso de perfiles sobre 50mm en menores.

Consideraciones: Al momento de inscribirse, el apoderado o deportista declaran estar en pleno acuerdo y conocimiento de las normas impuestas por la organización del COLBÚN FEST KIDS y asimismo acogerse al cumplimiento de estas.

TRIATLÓN SPRINT - INDICACIONES

11.15 en adelante largada única en acceso principal: Sector Rampa.

750m Natación x 2 giros + 20km Ciclismo x 7 giros + 5km Carrera a pie x 2 giros.

DRAFTING DÍA SABADO - GENERAL

En el ciclismo del sábado 25 de octubre, **ESTÁ PERMITIDO EL DRAFTING ENTRE GENEROS** y se regulara bajo norma Training Camp Chile.

PREMIACIÓN GENERAL

13.30 Premiación General.

La organización no enviará premios ni medallas, si el competidor no está presente, puede dejar un representante.

8.2 INFORMACIÓN DOMINGO 8 DE MARZO.

CORTE DE TRANSITO

07:30 hrs, sobre Ruta L-11, quienes vengan post horario, deben ingresar por camino San Dionisio Alto y acceder 200m a pie al parque cerrado.

51.0 MILLAS Y 25.5 MILLAS

Apertura parque cerrado - 06:30 a 07:45 am.

La organización dispondrá de guardarropía en la playa del balneario para cuidado de elementos menores.

Largada 51.0 Millas y Relevos 51.0 → 08:00 horas - Playa Balneario Machicura.

Largada 25.5 Millas y Relevos 25.5 → 08:10 horas - Playa Balneario Machicura.

DRAFTING DOMINGO - GENERAL

En el ciclismo, **no está permitido el drafting – debe mantener 12 metros de separación** y se regulara bajo norma training camp chile.

Paso de competidor: tendrá 30 segundos para rebasar, quien es rebasado no puede acelerar o bloquear, jueces establecidos en puntos estratégicos de control fiscalizarán el desarrollo del ciclismo.

PENALIZACIÓN:

Existirá **TOLDO NARANJO** a la salida de T2 en sector carrera a pie, para pagar las penalizaciones de 40 segundos por tarjeta roja (HACER DRAFTING, TIRAR BASURA, HACER BLOQUEO, IR EN GRUPO) y 3 minutos por tarjeta roja reiterada, el triatleta debe pagar su tiempo de penalización durante la carrera a pie.

Quien no cumpla su tiempo de penalización será descalificado.

9 RECLAMOS

Los reclamos técnicos deben ser por escrito y remitidos por el entrenador, hasta 20 min de finalizada la prueba.

RETIRO DE BICICLETAS

Se podrá realizar retiro de la bicicleta una vez haya llegado el ultimo ciclista de la competencia al parque cerrado – momento en que se habilita la ruta L-11, camino CM7. Antes de esto, el tránsito en dicha ruta está suspendido.

Personal de seguridad verificara al competidor para retirar su bicicleta, tomara fotografía del triatleta y la bicicleta que retira, posterior, esta imágenes se subirán a las redes sociales como imágenes del evento.

10 INSCRIPCIONES

Las inscripciones estarán disponibles en: <https://www.trainingcampchile.cl/> y <https://carreras.trainingcampchile.cl/>

Existirán 2 periodos de Inscripciones,
Inicio Periodo 1: 12-11-2025
Inicio Periodo 2: 05-01-2026.

Devolución de inscripciones debe solicitar hasta 10 días antes del evento, posterior a esa etapa, solo se considera el 50% del valor a retornar por este concepto en descuento para inscripción a otra fecha.

11 ESTACIONAMIENTO PRINCIPAL

El estacionamiento principal es el “Estacionamiento del Balneario Machicura”
Ubicación: <https://goo.gl/maps/hY3XpwbWezbM1Myr7>



